



ESCUELA DE  
**PSICOLOGÍA**

# **Diversidad en la formación:**

NEURODIVERGENCIAS

# Introducción



Bienvenidos, bienvenidas y bienvenidos a este primer folleto de inclusión universitaria, diseñado como un recurso para estudiantes de Psicología. Se presentan dos neurodivergencias específicas con el objetivo de promover una comprensión más completa y respetuosa de estas experiencias.

La guía busca visibilizar la relevancia de estudiantes neurodivergentes dentro de la formación en Psicología, ofreciendo información sobre normativas nacionales e internacionales que les protegen y detallando las distintas unidades de apoyo disponibles en la universidad. Además, proporciona un paso a paso para acceder a los ajustes razonables ofrecidos por la Dirección de Inclusión y Derecho a la Diferencia (DIDD), facilitando el acompañamiento y la participación plena en la vida académica.

Este folleto pretende ser un recurso práctico y de consulta, que acompañe al estudiantado en su trayectoria y contribuya a construir un entorno universitario más inclusivo, respetuoso y accesible para todas las personas.

**Comisión de Inclusión - EPUSACH**

# Presentación y objetivo

## ¿Quiénes somos?

La Comisión de Inclusión Universitaria EPUSACH nace como una iniciativa de la Subdirección de Docencia en el año 2024, a cargo de la Dra. María Soledad Loyola y que continúa hasta la actualidad.

El año 2025 nuestro equipo está compuesto por:  
Dra. María Paz Gómez Arizaga  
Dra. María Soledad Loyola Fuentes  
Dra. Carolina Jorquera Martínez  
Dra. Gloria Mora Guerrero  
Ps. M. Salomé Leiva Lorca



## Objetivos de esta guía y de nuestro trabajo



Nuestro objetivo es promover una comprensión compartida de la experiencia formativa en Psicología, reconociendo la diversidad de trayectorias, necesidades y formas de aprendizaje presentes en la comunidad universitaria.

Esta guía busca orientar a los y las estudiantes respecto a las normativas vigentes respecto a la inclusión educativa de personas neurodivergentes, además de otorgar una guía clara sobre los pasos a seguir para acceder a un apoyo institucional que ofrece nuestra casa de estudios: los ajustes razonables desde la DIDD.

# Neurodivergencias

En las últimas décadas, el concepto de Neurodiversidad ha transformado la forma en que entendemos las diferencias neurológicas, alejándose de modelos deficitarios hacia un enfoque que se basa en la variabilidad como parte inherente de la diversidad humana.

Desde este enfoque aparecen 2 términos relevantes para la comprensión de la neurodiversidad:

## Neurotipicidad

Forma de funcionamiento neurológico considerada socialmente “típica” o mayoritaria.

## Neurodivergencia

Desde este paradigma, la palabra “divergente” se emplea para subrayar que la persona puede pensar o aprender diferente, no que tenga que “arreglarse” para encajar en un molde estándar.

Si bien no existe un consenso sobre las condiciones que pueden ser consideradas una neurodivergencia, diversos autores han propuesto las siguientes:

Autismo

Dislexia

Síndrome de Tourette

Disgrafía

Atención divergente

Dispraxia

Discalculia

A continuación, presentamos con mayor detalle 2 condiciones de neurodivergencias con las que nuestro estudiantado se identifica con mayor frecuencia:

# Autismo



## Definición

Bajo el paradigma de la neurodiversidad, el autismo es entendido como una manifestación única de la diversidad humana que refleja formas alternativas de experimentar, percibir e interactuar con el mundo.

En lugar de ser considerado un trastorno, el autismo es entendido como una configuración neurológica que se expresa a través de características sensoriales, comunicativas y sociales distintivas.



## Simbología

Si bien no hay aún un consenso general sobre la simbología que representa a las comunidades de personas autistas, el símbolo más aceptado es el infinito arcoíris, representando la diversidad dentro del espectro del autismo.

### Denominación identitaria

Autismo, espectro  
autista.

### Terminología médica

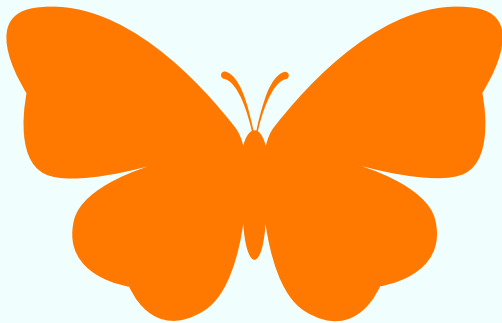
Trastorno del Espectro  
Autista (TEA)

# Atención Divergente

## Definición

La atención divergente puede entenderse como una forma única de interacción con el entorno que refleja la diversidad neurológica de los seres humanos.

Engloba un conjunto de características que incluyen una atención distribuida, una tendencia hacia la acción impulsiva y una energía creativa que desafía las estructuras normativas.



## Simbología

Si bien no hay aún un consenso general sobre la simbología que representa a las comunidades de personas con atención divergente, la más aceptada actualmente es la mariposa (por representar el movimiento y transformación constante) y el color naranja (por asociarse a la vitalidad y energía).

### Denominación identitaria

Atención divergente

### Terminología médica

Trastorno por Déficit de  
Atención/Hiperactividad  
(TDA/TDAH)



¿Qué lugar tenemos las personas neurodivergentes en la formación universitaria en Psicología?

La formación en Psicología reconoce que existen múltiples formas de percibir, sentir y aprender.

Las personas neurodivergentes tienen un lugar legítimo y necesario en la universidad, y su presencia enriquece los espacios formativos cuando se reconoce su autonomía, sus capacidades y sus formas diversas de habitar el aprendizaje.

¿Qué puedo hacer si necesito adaptar mi proceso de aprendizaje a mis propias condiciones?

Uno de los desafíos más importantes, no sólo de nuestra carrera, sino también de nuestra universidad y nuestro país tiene que ver precisamente con la inclusión de la diversidad en los espacios educativos.

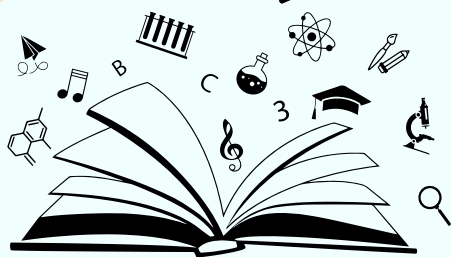
Para poder responder a esta pregunta con mayor claridad, debemos entender qué es, de dónde nace y cuál es el cuerpo legal que respalda y da forma a la...

## Inclusión Educativa



# Inclusión Educativa

La inclusión es un desafío de nuestra sociedad que se manifiesta en las distintas esferas de participación y desarrollo integral de las personas.



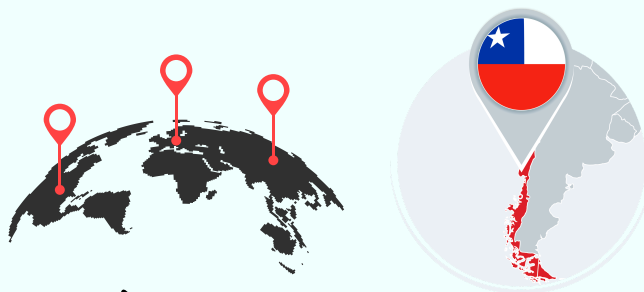
Una de ellas es el acceso y participación en la Educación.



Asociar la inclusión educativa con un enfoque de derechos nos permite identificar las necesidades y desafíos particulares y colectivos para lograr una educación de calidad.



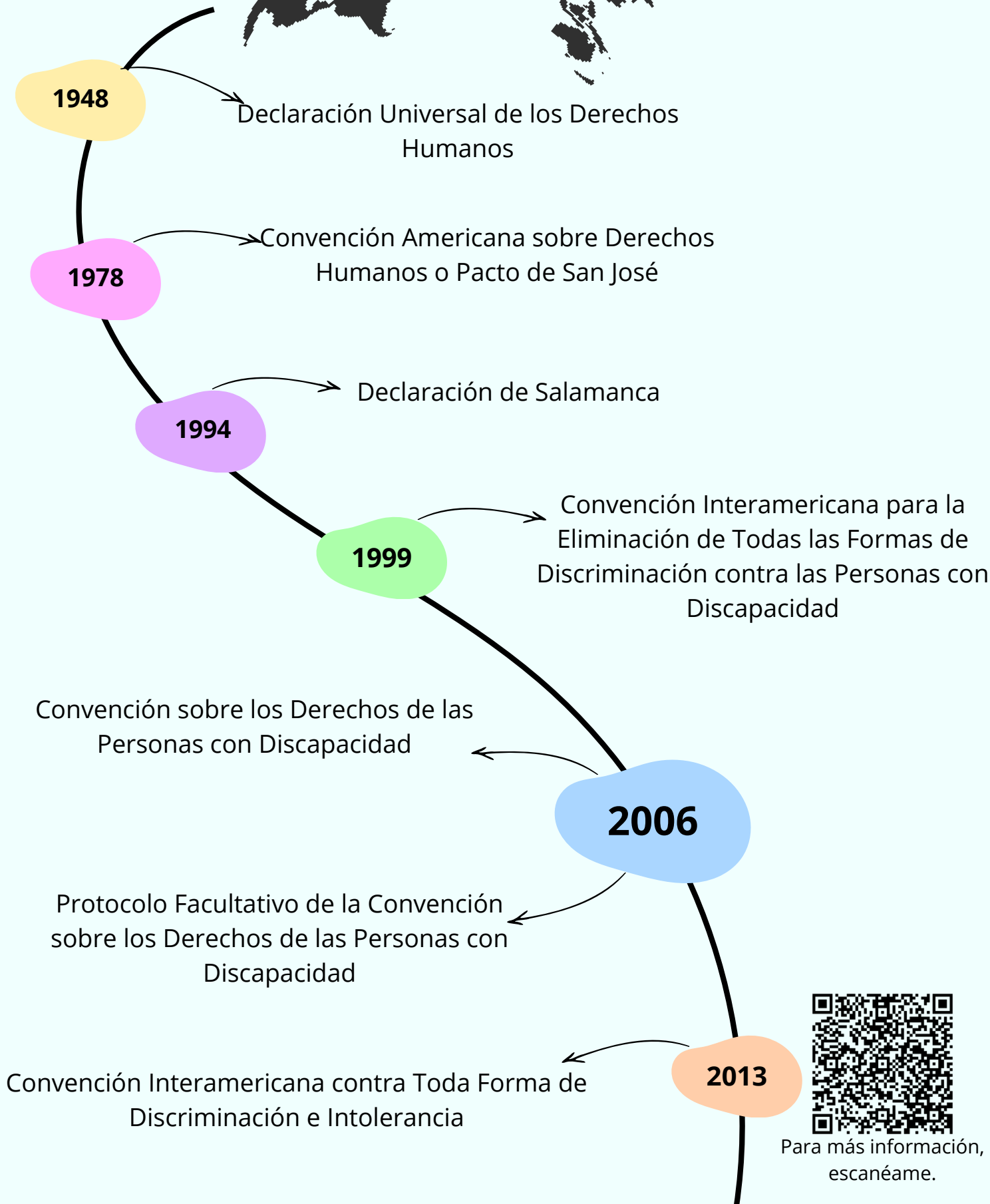
Para lograr este enfoque de derechos, existe un marco legal y normativo que regula las acciones, instituciones y apoyos disponibles para las personas según sus necesidades.



Este marco está sujeto tanto a los tratados internacionales suscritos por Chile, como el cuerpo legal vigente en nuestro país.

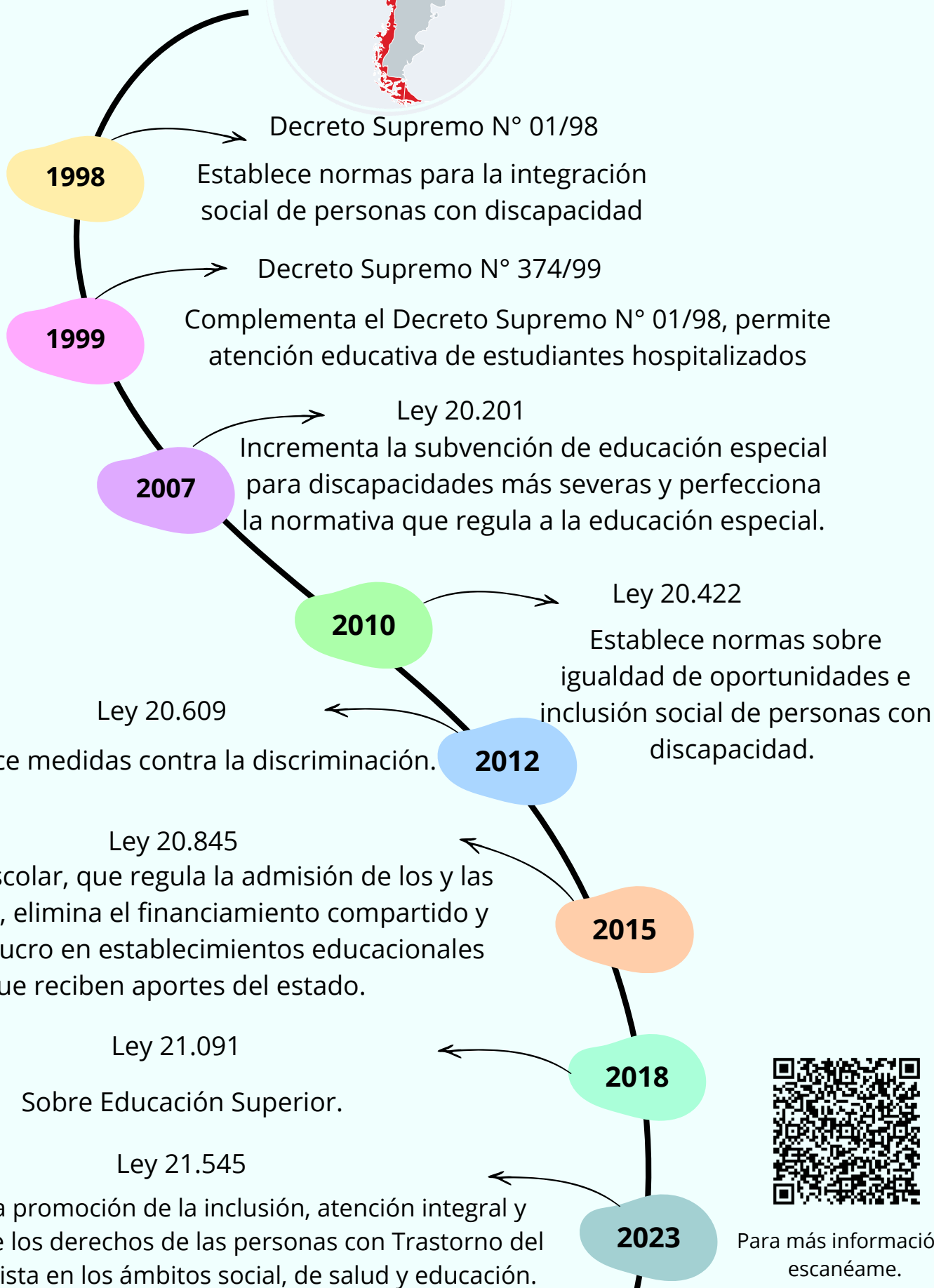
A continuación, hagamos una pequeña revisión de los tratados internacionales y las leyes vigentes en Chile sobre Inclusión Educativa:

# Internacional



Para más información,  
escanéame.

Nacional



Para más información, escanéame.

# Inclusión Educativa

A nivel institucional, la Universidad de Santiago cuenta con diversas iniciativas que promueven la inclusión educativa.

Entre ellas se encuentran:

2012



**Programa de Acceso Inclusivo, Equidad y Permanencia (PAIEP).**

2014



**Programa de Acceso a la Educación Superior (PACE).**

2017



**Centro de Estudiantes en Situación de Discapacidad (CEDISC).**

2018



**Departamento de Inclusión y Derecho a la Diferencia (DIDD).**

2023



VICERRECTORÍA DE CALIDAD DE VIDA, GÉNERO, EQUIDAD Y DIVERSIDAD

**Vicerrectoría de Calidad de Vida, Género, Equidad y Diversidad (VICAVIGED).**

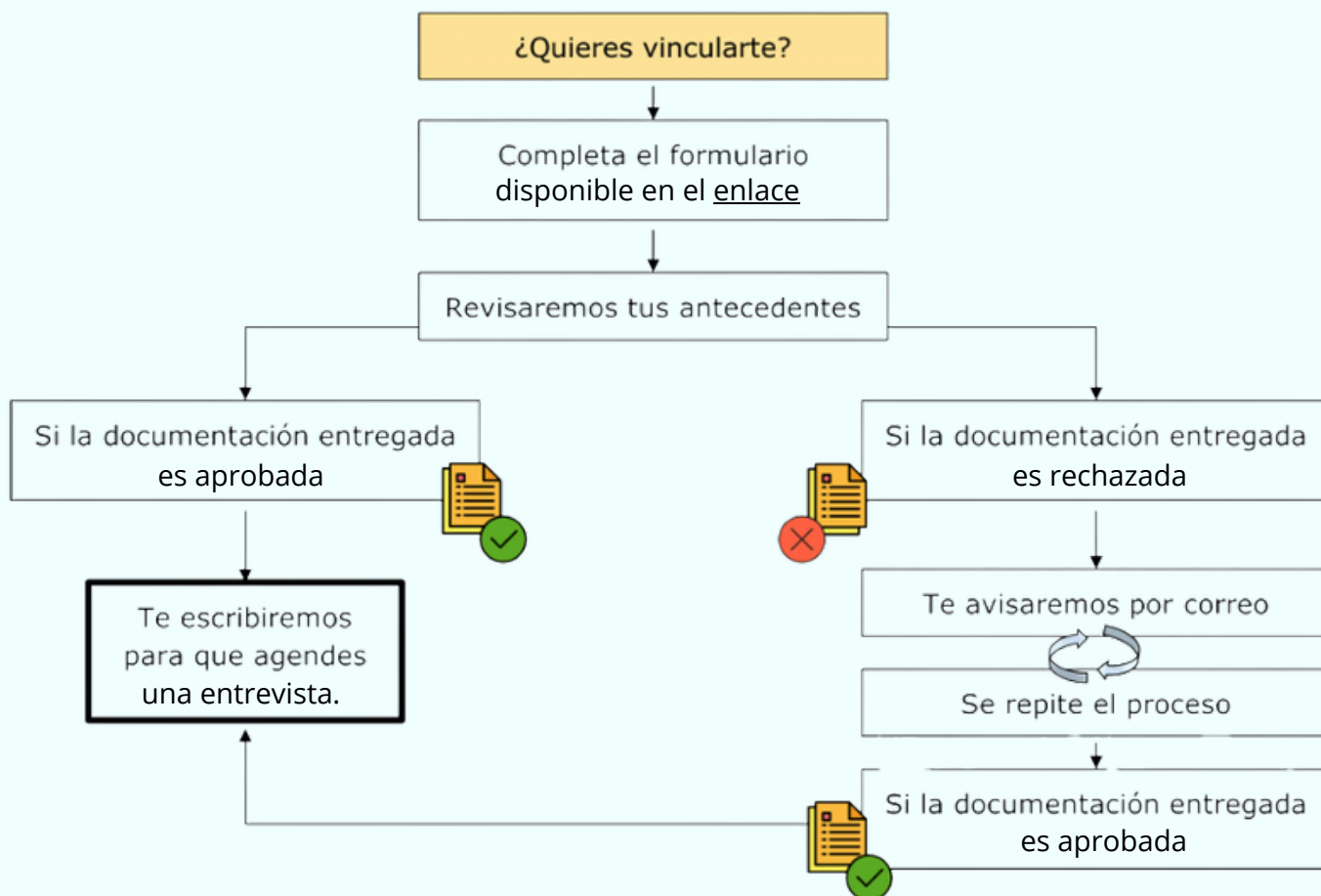
# Ajustes Razonables: ¿Cómo acceder a ellos?

Dentro de las opciones que ofrece la USACH, se encuentra la adherencia al Departamento de Inclusión y Derecho a la Diferencia.

Este proceso es individual y voluntario, por lo que cada estudiante puede decidir si ingresar al DIDD para acceder a este apoyo institucional.

Si bien no es obligación, se recomienda hacerlo para acceder a los denominados Ajustes Razonables, el principal apoyo institucional especializado para el estudiantado neurodivergente o en situación de discapacidad.

El DIDD pone a disposición el siguiente flujograma explicativo:



# Ajustes Razonables: Paso a paso.

A continuación, se detalla el paso a paso para acceder a ellos, junto a los links de interés:

## Formulario online:

1

A través del siguiente **enlace**, podrás acceder al Formulario para solicitar una entrevista con el equipo multidisciplinario del DIDD.

Los documentos que deberás incluir en este formulario son:

- Certificado de Estudiante Regular o Cupón de Matrícula
- Documentos solicitados según tu condición de neurodivergencia:
  - **Autismo**
  - **Atención Divergente**

2

## Revisión de documentos:

El equipo multidisciplinario del DIDD revisará los documentos que enviaste a través del formulario. Además, te enviarán un correo para coordinar una entrevista de ingreso.

3

## Aceptación/Rechazo de la solicitud:

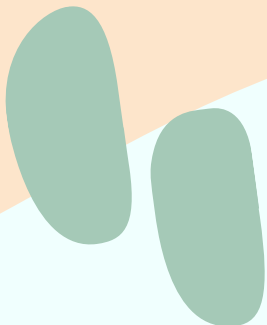
El DIDD se comunicará contigo para comunicar su decisión respecto a tu solicitud. De ser aceptada, se coordinará una reunión para determinar los apoyos institucionales a los que podrás acceder. En caso de ser rechazada, se te indicará el motivo; esto último es importante puesto que podrás volver a solicitar tu incorporación según el motivo de rechazo (faltó algún documento o algún documento que enviaste no corresponde a lo solicitado).

# Desafíos



Un desafío central en esta materia es ampliar la mirada más allá de las neurodiversidades planteadas en esta guía, considerando otras formas de experimentar y procesar la información que también forman parte de la variabilidad humana. Esto implica reconocer que, si bien la neurodiversidad es un concepto con raíces políticas y sociales, aún no está completamente aceptado en todos los ámbitos académicos, por lo que resulta fundamental reivindicar y respetar la lucha histórica de estas comunidades.

Otro desafío importante es dar visibilidad a las experiencias del estudiantado, que muchas veces no se expresan abiertamente. Escuchar, sistematizar y reflexionar sobre estas vivencias permitirá generar espacios de aprendizaje más inclusivos, adaptados a las necesidades reales de quienes transitan la formación universitaria. Superar estas barreras requiere abrir canales de diálogo, fomentar la participación y promover una cultura institucional que valore la diversidad cognitiva y funcional en toda su amplitud.



# Conclusiones

Queda claro que el trabajo en inclusión y diversidad no termina con esta guía. La formación en Psicología requiere un compromiso constante con la autonomía progresiva, donde cada estudiante asume responsabilidades tanto individuales como colectivas para contribuir a una comunidad universitaria más respetuosa, colaborativa e inclusiva. Reconocer y valorar la diversidad implica aprender a convivir y participar de manera consciente, siendo agentes activos de la construcción de un entorno equitativo.

De manera complementaria, se proyecta la elaboración de folletos sobre otras diversidades, con el fin de continuar visibilizando experiencias diversas y ofreciendo herramientas para su comprensión. Este esfuerzo busca fortalecer la inclusión en todas sus dimensiones y promover un espacio académico en el que todos los miembros de la comunidad universitaria puedan desarrollarse plenamente, reconociendo y respetando las diferencias.



**Escanea el  
código para  
revisar la  
Bibliografía**





# Diversidad en la Formación

